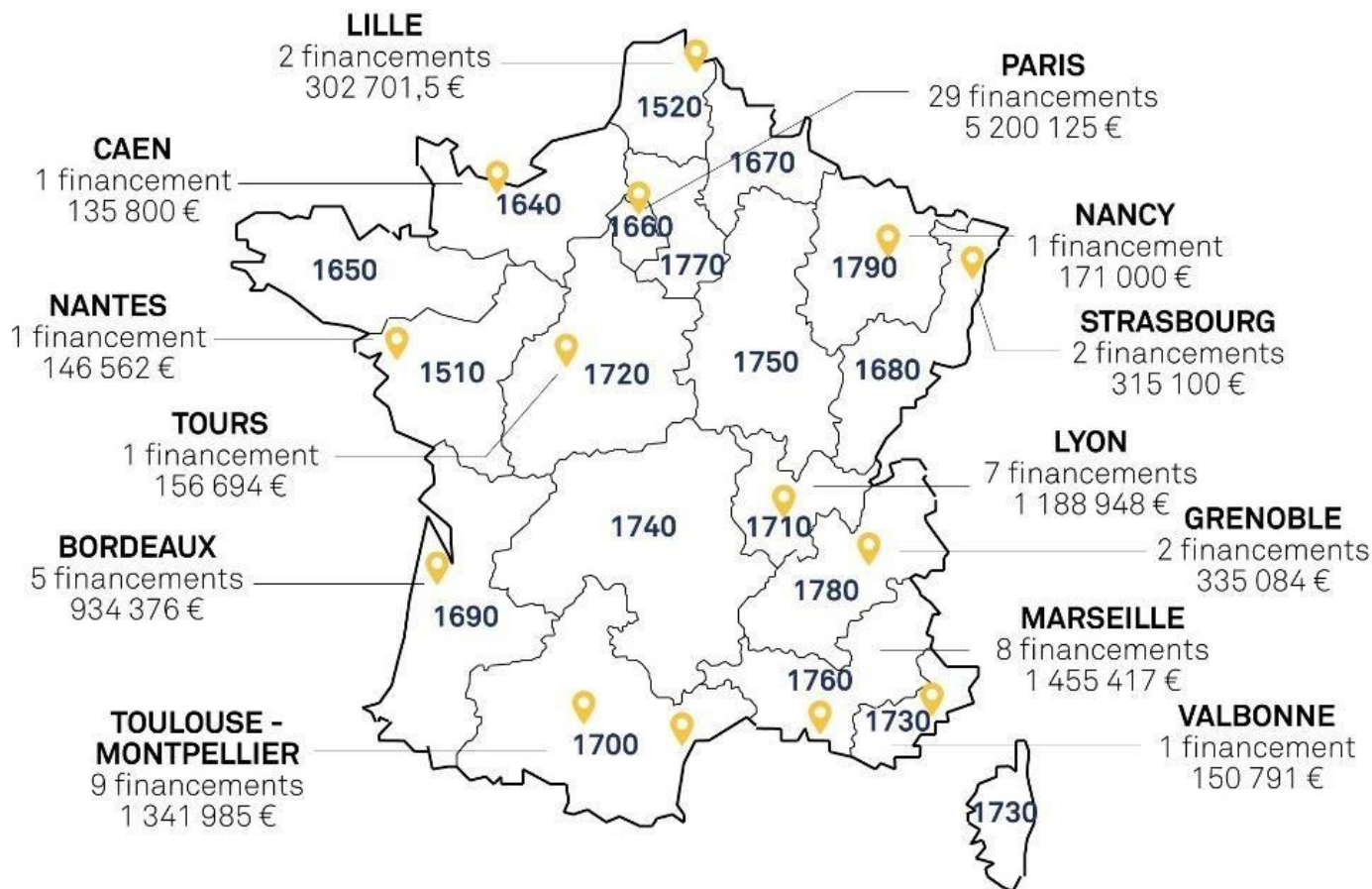
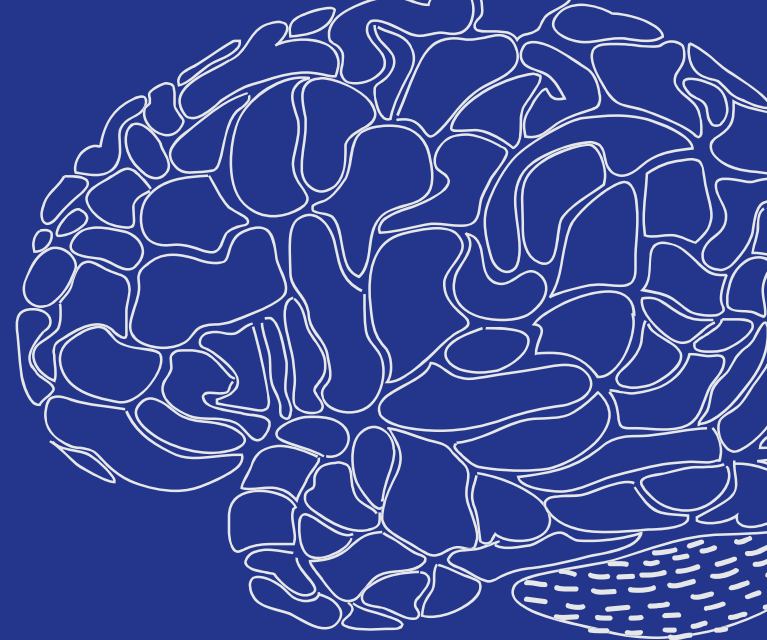


UN IMPACT NATIONAL





Fédération pour la
Recherche sur le
Cerveau



MALADIES DU CERVEAU
MÊME COMBAT



Fédération pour la
Recherche sur le Cerveau

frcneurodon.org

DE NOMBREUSES MALADIES

Troubles du comportement
Neuro-développementales
Cardio-Neuro-Vasculaires
Neurodégénératives
Neurologiques
Psychiatriques
Tumeurs

...

AUTISME (600 000 patients)

AVC (130 000 patients)

DÉMENCE À CORPS DE LEWY (200 000 patients)

DÉPRESSION (3 000 000 patients)

DYSTONIE (70 000 patients)

ÉPILEPSIES (800 000 patients),

PARALYSIE CÉRÉBRALE (150 000 patients)

SCHIZOPHRÉNIE (600 000 patients)

PARKINSON (196 000 patients),

SCLÉROSE EN PLAQUES (175 000 patients)

TOC (1 320 000 patients)

TROUBLES BIPOLAIRES (1 300 000 patients)

TROUBLES PSYCHIQUES (27% des français)

ALZHEIMER (900 000 patients)



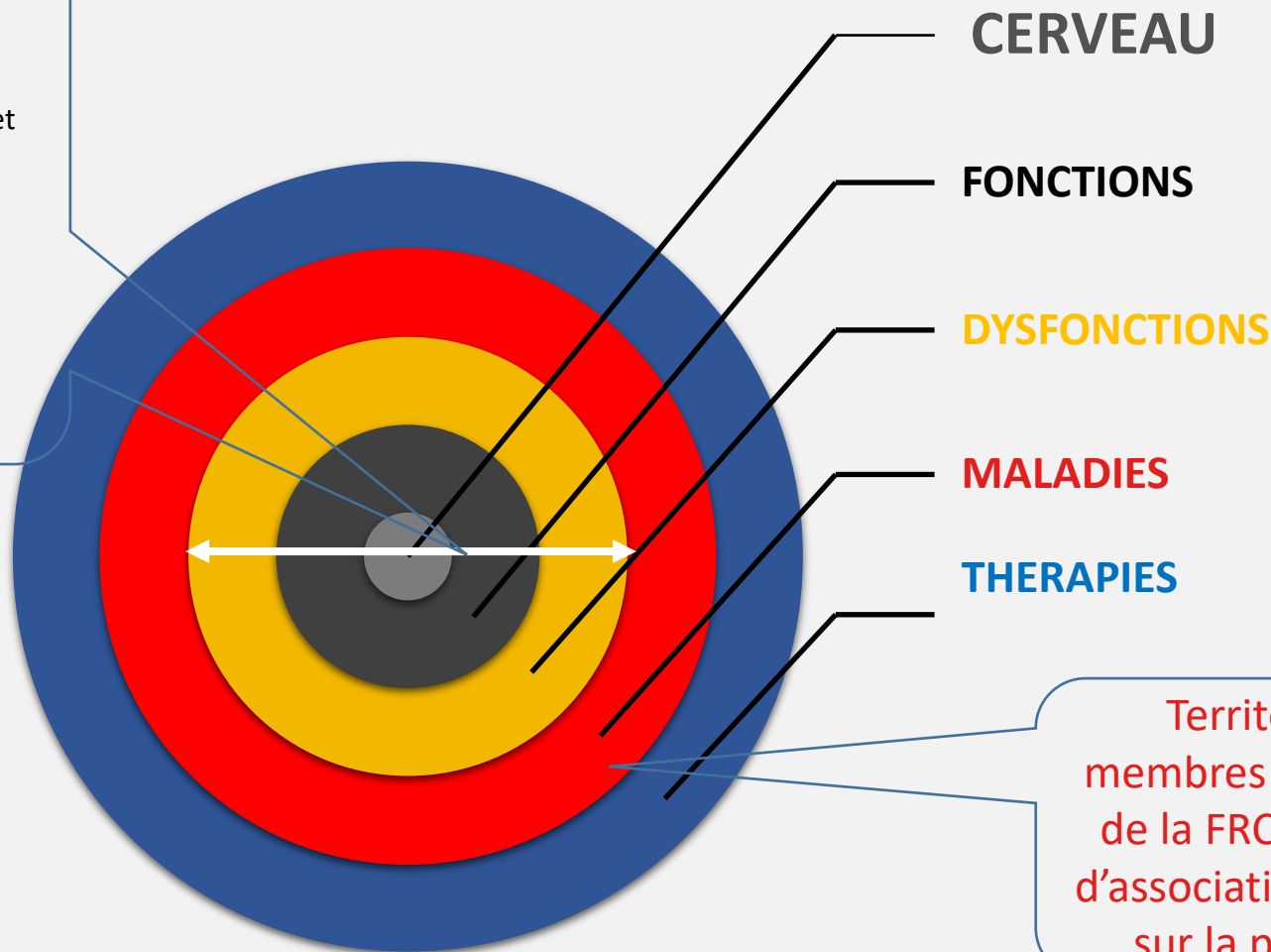
L'organe **CERVEAU**, point commun entre toutes ces maladies

FRC: LE CERVEAU AU CŒUR DE LA STRATEGIE DE RECHERCHE

comprendre le fonctionnement du cerveau pour mieux expliquer ses dysfonctionnements

Territoire FRC:

- Recherche transversale
- communication sur les fonctions et les dysfonctions
- S'adresse aussi à des patients en errance de diagnostic, sans association référente



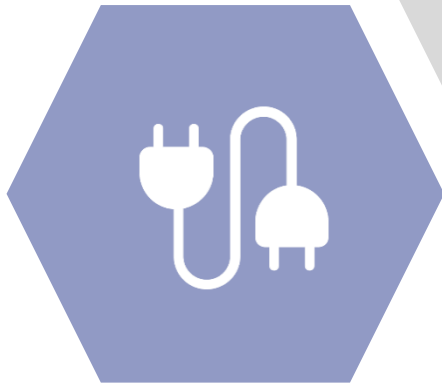
Territoire des membres de la FRC et de la FRC quand pas d'association référente sur la pathologie

- **ESPOIR EN TÊTE**, une **action unique** en France
- Un **impact majeur** :
 - **69** équipements
 - Près de **12** millions d'euros
 - Microscopes, plateformes pour l'étude de comportement, eye tracking, séquençage d'ADN, équipement pour la mesure de l'activité cérébrale
 - Nombre de publications: **212** publiés, **20** en cours et **155** présentations lors de séminaires



DES EFFORTS COMPLEMENTAIRES

FRC:
*petit équipement
et salaires*



**Rotary-Espoir
en Tête:**
*Gros
équipement*



→ 11,2 millions d'euros pour 305 projets financés par la FRC sur ces thèmes



→ 11,8 millions d'euros pour 69 projets financés par le Rotary-Espoir en Tête sur ce thème



23 MILLIONS D'EUROS VERSÉS À LA RECHERCHE, SOIT 374 PROJETS FINANCÉS

FINANCEMENTS LYON



TECHNOLOGIE ET INNOVATION

Depuis 2004,
7 financements grâce à
Espoir en Tête pour un total de
1 188 148€

CERMEP Didier LE BARS <i>Equipement de synthèse automatisé de molécules marquées, 2006</i>
Centre de Recherche en Neurosciences de Lyon Pascale GIRAUDON <i>microscope confocal, 2017</i>
Institut Cellule Souche et Cerveau Colette DEHAY <i>scanner de lames, 2018</i>
Institut des Sciences Cognitives Suliann BEN HAMED <i>équipements compatibles avec l'IRM, 2013</i> Jean-René DUHAMEL <i>plateforme de neuro-éthologie, 2018</i>
Institut Neuromyogène Jean-Louis BESSEREAU <i>microscope confocal, 2013</i> Valérie CASTELLANI <i>microscope à feuillet de lumière, 2017</i>



CONNAÎTRE ET COMPRENDRE LE CERVEAU

Depuis 2000,
12 financements grâce à
la générosité du public pour un total de
600 000 €

Centre de Recherche en Neurosciences de Lyon Anne DIDIER (2002) / Laurence BOUMSELL / Pascale GIRAUDON (2003) / Jian Sheng LIN (2003) / Christelle PEYRON (2003) / Olivier BERTRAND (2004) / Pierre KROLAK-SALMON (2005) / Gael MALLERET (2007) / Alessandro FARNE (2011) / Jérôme HONNORAT (2013) / Christelle PEYRON (2016) / Anne CACLIN (2018) / Jérémie MATTOU
Centre de Recherche en Cancérologie de Lyon Patrick MEHLEN (2003)
CERMEP Alexander HAMMERS (2006)
Hospices Civils de Lyon Norbert NIGHOGHOSSIAN (2006)
Institut Cellule Souche et Cerveau Olivier RAINETEAU (2017)